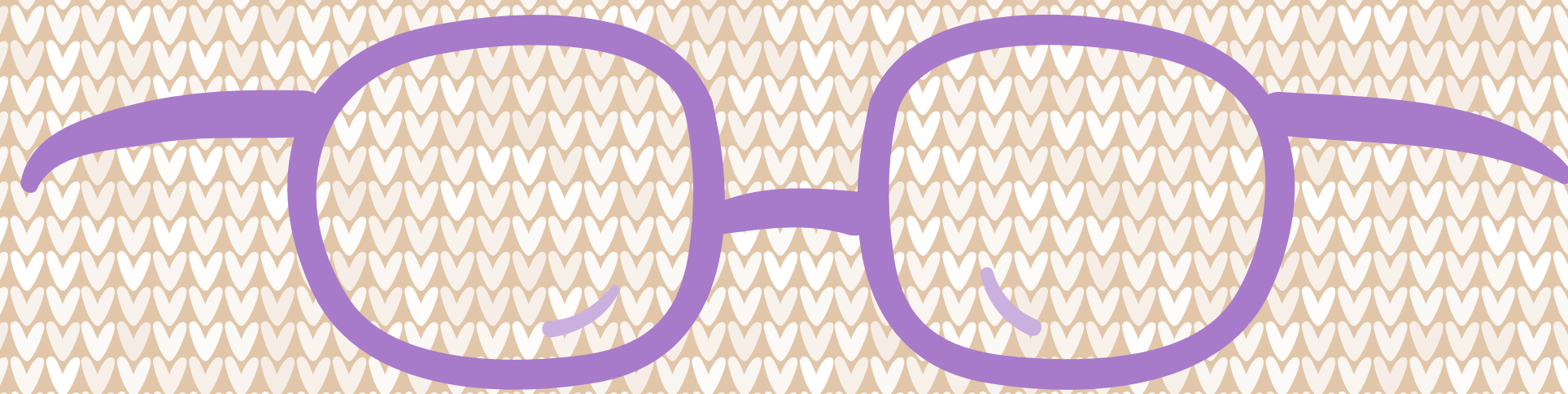




Guía fácil para proteger tu instalación del frío






**YA LO DECÍAN
LAS ABUELAS:**

**ABRÍGATE
QUE VAS A COGER FRÍO**





Pero, sobre todo, abriga tu instalación
de agua para prevenir incidencias
con las heladas.

WASHBURN COLLEGE

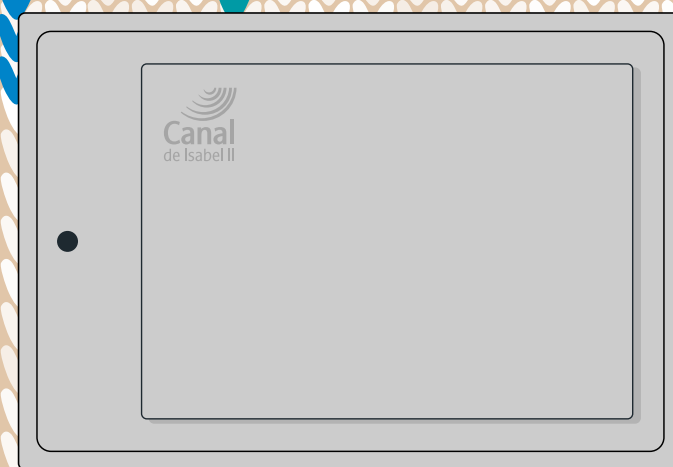
FOUNDED 1862

WEST ALABAMA

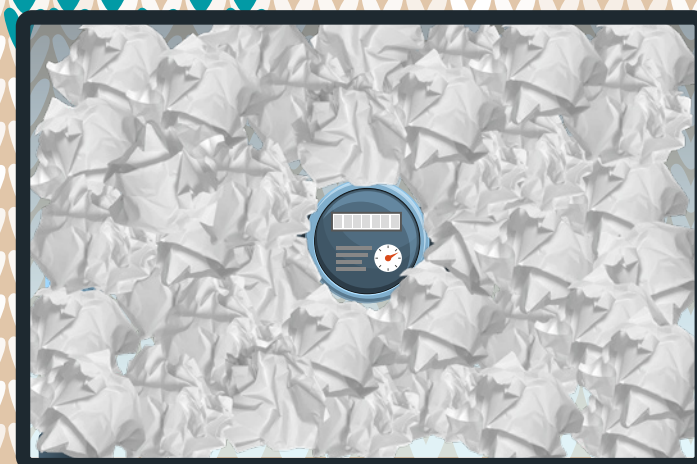
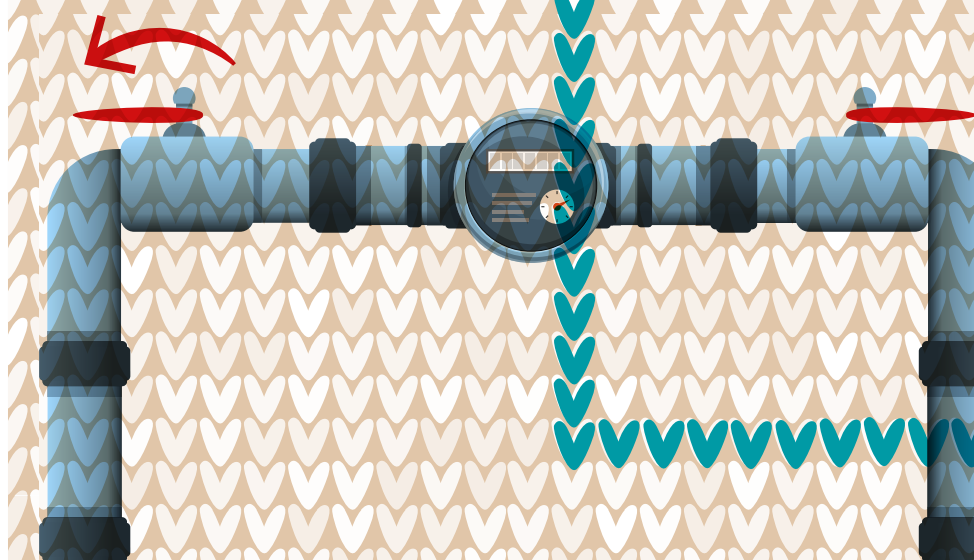
DEBATE

DELL FELLOWS

Comprueba periódicamente que la puerta del contador esté bien cerrada. Además, puedes taparla por dentro con poliespán.

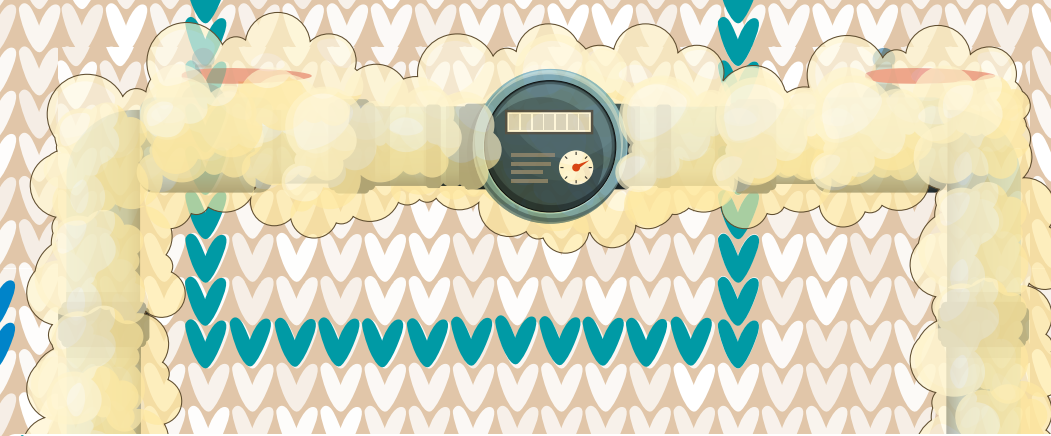


Si vas a pasar una temporada fuera de casa, cierra la llave de entrada del agua al contador y vacía las tuberías para evitar roturas por congelación.



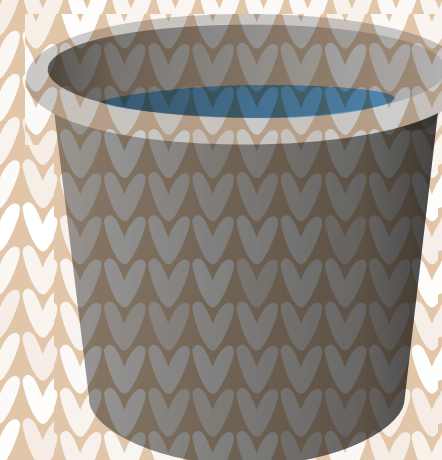
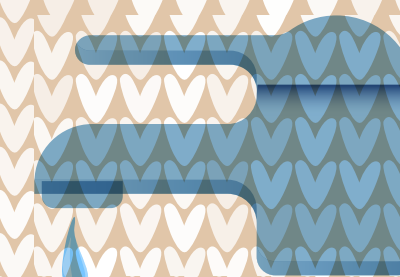
Usa papel de periódico arrugado o tejidos aislantes como lana o fibra de vidrio para proteger el hueco interior del armario donde se encuentra el contador.

Recuerda dejar siempre visible la parte de la esfera.



Cubre la instalación con espuma de poliuretano, poliespán u otro material aislante.

Deja correr un pequeño hilo de agua en algún grifo (ducha) durante la noche para evitar que se congele.



Para no desperdiciarla, coloca un cubo donde ir recogiendo el agua para poder reutilizarla al día siguiente (en lugar de descargar la cisterna, por ejemplo).

F E O . .

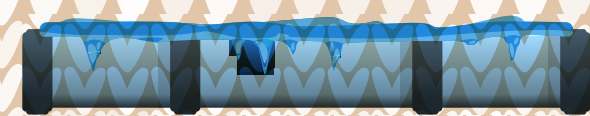
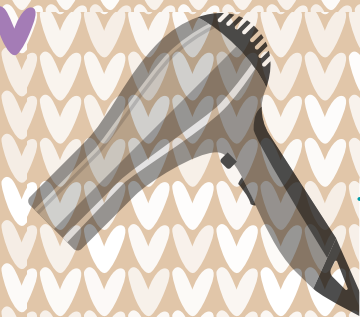
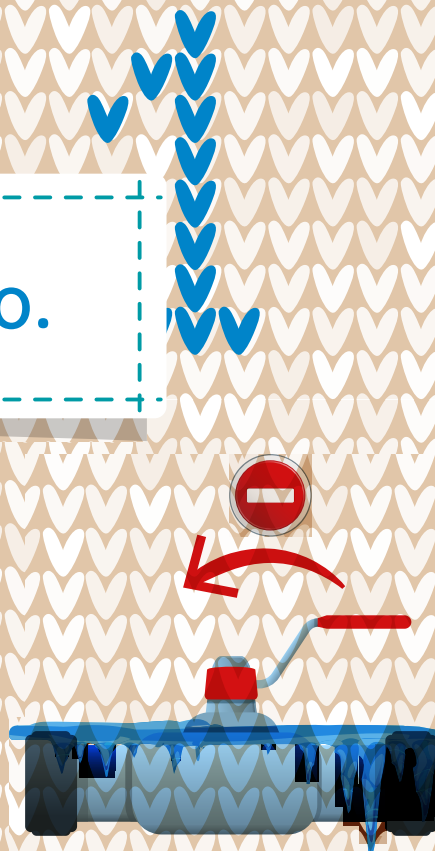
L O T E H A O E

S I B A S E H A

O O N O E A O O

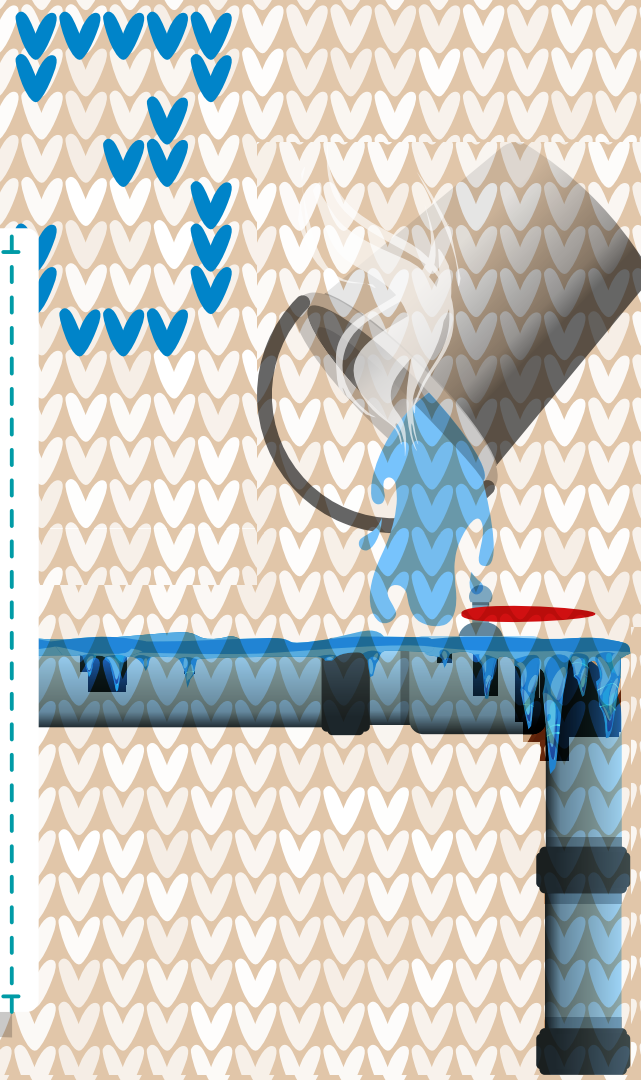
L A I N S E T A L A O I O N

Nunca fuerces la llave de paso.



Aplica calor a la instalación con un secador u otra herramienta, pero nunca con fuego de forma directa.

Vierte agua hirviendo por las partes metálicas, la llave y el propio contador. Si la congelación no es muy severa, es una técnica que funciona.



SI NO PUEDES SOLUCIONAR EL PROBLEMA, LLÁMANOS AL 900 365 365

**Si tu instalación sigue congelada,
contacta con nosotros.**

Si debido a la congelación se produce una rotura en el contador o las llaves, o existe falta de suministro, ponemos a tu disposición diferentes canales de comunicación habilitados las 24 horas del día, los 365 días del año. Recuerda que para solucionar la incidencia en el menor tiempo posible, debes proporcionarnos el número de contrato del suministro.

Correo electrónico:

clientes@canaldeisabelsegunda.es

Página web:

oficinavirtual.canaldeisabelsegunda.es

Teléfono gratuito:

900 365 365

Atención presencial:

Centro de atención al cliente

C/ José Abascal, 10 - 28003 Madrid

Horario de invierno (del 1 de septiembre al 30 de junio): de lunes a viernes de 08:30 a 18:30 horas.



Canal de Isabel II

Cuidamos el agua

www.canaldeisabelsegunda.es