

YA HEMOS CONSEGUIDO AHORRAR UN 10,5% DE AGUA Sigamos cuidándola



Consejos para ahorrar
agua en jardines y piscinas

9000 CANAL
2 2 6 2 5

www.cyii.es

Nuevas herramientas
de comunicación

¿Sabía que...

...el agua almacenada en los embalses de la Comunidad de Madrid procede de las aportaciones de los ríos situados en las cuencas del Lozoya, Jarama, Manzanares, Guadalix, Guadarrama y los afluentes del Alberche?



**PUEBLA
DE LA SIERRA**
La esencia del Rincón

El ciclo de la vida

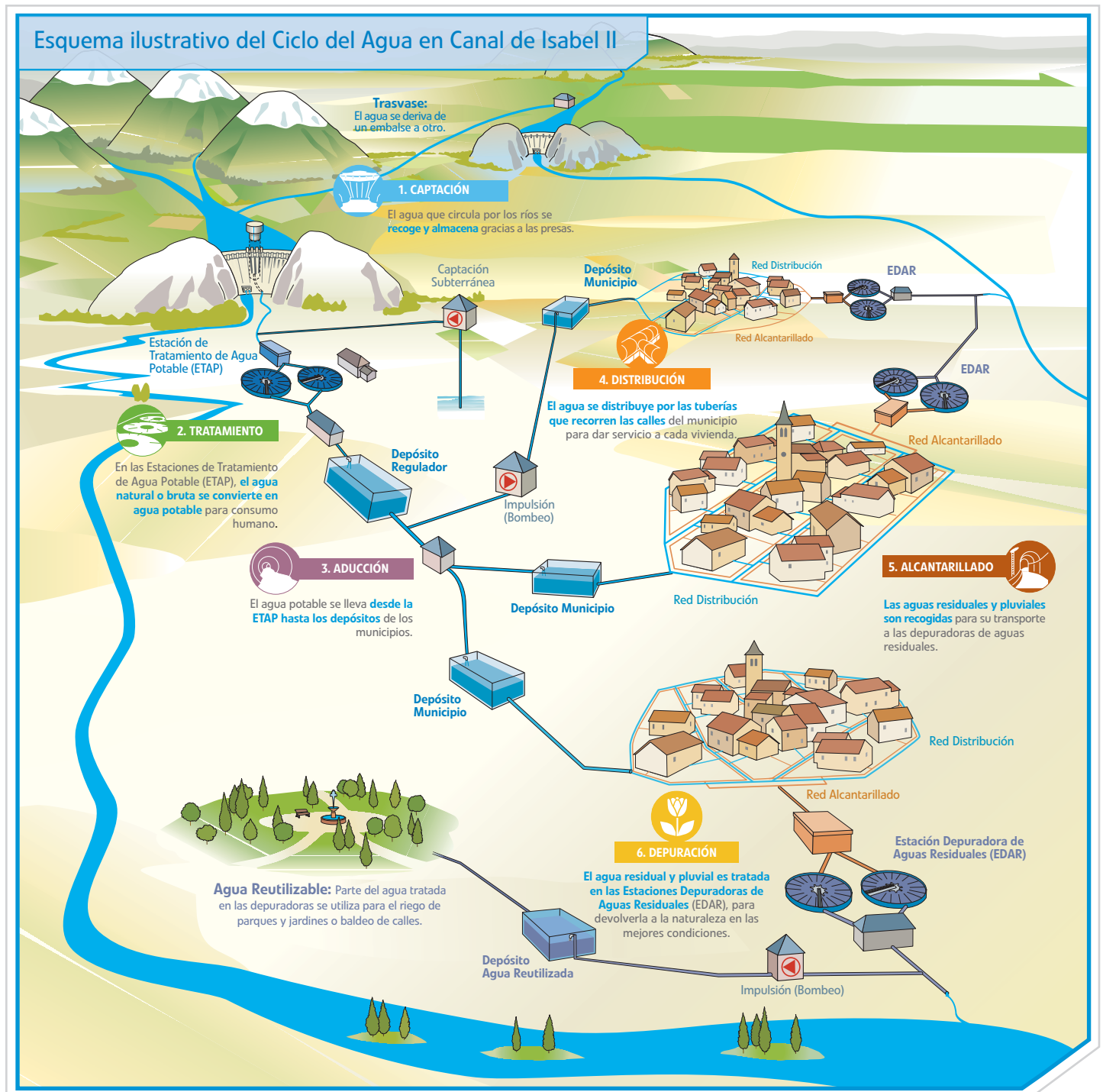
Gracias al calor del sol, el agua que hay en la tierra se calienta y se evapora, y al estar a mayor temperatura que el aire, **sube a la atmósfera formando las nubes**.

Determinadas condiciones atmosféricas, hacen que las temperaturas descieran creando pequeñas gotas de agua en las nubes, que debido a su aumento de peso, caen a la tierra en forma de **lluvia, nieve o granizo**.

Una parte de este agua se **infiltra en la tierra**, formando aguas

subterráneas y otra parte, forma ríos que desembocan en lagos, mares u océanos, cerrando de esta manera el **Ciclo Natural del Agua**.

Canal de Isabel II es la empresa pública que gestiona el ciclo integral del agua en la Comunidad de Madrid, permitiendo que todos los madrileños disfrutemos de este recurso natural tan preciado. Para ello, interviene en las dos grandes fases del Ciclo del Agua, el **Abastecimiento** (que comprende las etapas de captación, tratamiento, aducción y distribución) y **Saneamiento** (que comprende las etapas de alcantarillado y depuración).



Bonificaciones y exención social

Una de las principales ventajas que ofrece la tarifa de Canal de Isabel II son sus bonificaciones y exención social.



BONIFICACIÓN POR AHORRO DE CONSUMO

Colocando dispositivos economizadores de agua podrá reducir su consumo y acceder a una bonificación de hasta un 10% de la parte variable de los servicios prestados por Canal de Isabel II.



BONIFICACIÓN POR FAMILIA Y VIVIENDA NUMEROSA

Bonificación para beneficiar a aquellas familias o viviendas numerosas de 5 o más miembros que haciendo un consumo responsable más lo necesiten.



EXENCIÓN SOCIAL

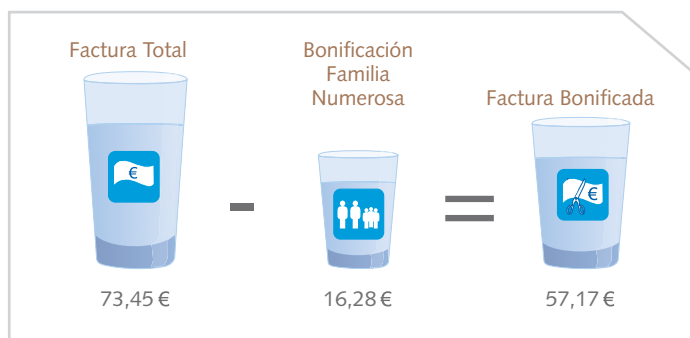
Todos aquellos clientes que acrediten no poder hacer frente al coste de la factura del agua recibirán una bonificación del importe de la parte variable de los servicios de abastecimiento y saneamiento del consumo realizado hasta un máximo de 25 m³/bimestre.

¿Sabía que una familia numerosa puede ahorrar más de un 20% en su factura del agua?

De esta forma, Canal de Isabel II premia a los clientes que realizan un consumo responsable del agua y ayuda a las personas con necesidades sociales.

Ejemplo de bonificación

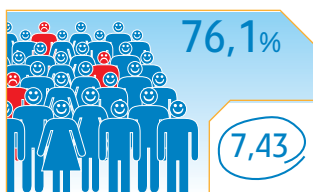
Aplicación práctica de la bonificación por familia numerosa para el caso de una familia de 6 miembros que reside en un municipio de la Comunidad de Madrid donde Canal de Isabel II presta en su totalidad los servicios de abastecimiento y saneamiento del agua. Para este ejemplo, suponemos un consumo de 55 m³/bimestre en verano y un diámetro de contador de 20 mm.



Satisfacción

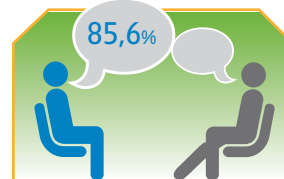
Trabajando día a día para mejorar

Medir el grado de satisfacción del servicio prestado es uno de los instrumentos que permite a Canal de Isabel II mejorar día a día y adaptarse a las expectativas y necesidades de sus clientes.



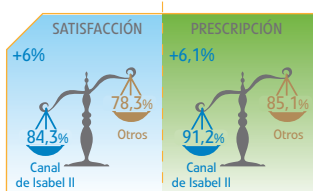
SATISFACCIÓN CON EL SERVICIO

El **76,1%** de los clientes de Canal de Isabel II se encuentra satisfecho con el servicio, dando una valoración media de **7,43 puntos**.



GRADO DE RECOMENDACIÓN

El **85,6%** de los clientes recomendaría el servicio ofrecido por Canal de Isabel II.



COMPARATIVA SECTORIAL

Canal de Isabel II obtiene una **puntuación superior a la media** nacional del sector en los apartados de satisfacción con el servicio y prescripción del mismo.*

* Datos basados en el estudio realizado por STIGA S.A., empresa consultora independiente, durante el año 2006.

¿Sabía que Canal de Isabel II es la empresa más recomendada por los usuarios del agua en toda España en comparación con otras empresas que realizan la gestión del agua?

Consejos para ahorrar agua en jardines y piscinas

Es importante ahorrar agua durante todo el año. Por eso, le informamos de algunos consejos que le resultarán de interés y utilidad para conseguir ahorrar agua en su jardín y piscina.

Jardines



Diseño del jardín:

- Analice el microclima de su jardín y seleccione las plantas que mejor se adaptan a él.
- Agrupe las plantas según su consumo de agua.
- Utilice plantas tapizantes o coberturas sustitutas del césped.
- Use acolchados en el suelo de las zonas sin sombra para evitar la evaporación del agua.

Sistemas de riego:

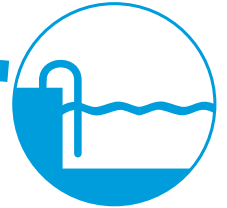
- Instale sistemas automáticos de riego que sean de goteo para el riego de árboles y arbustos.
- Instale una red de riego elemental: con bocas de riego y aljibes o estanques que no dependan de sistemas de bombeo.
- Aproveche el agua de lluvia colocando alcorques en la base de los árboles y evite las escorrentías.



No riegue en las horas centrales del día

Estos elementos son de gran importancia ya que en ellos se realiza un alto consumo de agua.

Piscinas



- Instale lonas y cobertores que impidan la caída de materia orgánica y que se descomponga en la piscina abaratando así el mantenimiento.
- Instale un sistema de depuración de circuito cerrado.
- Añada productos de invierno periódicamente, para evitar la proliferación de algas y conseguir una adecuada clarificación del agua a través del dosificador automático, vaso de compensación, skimmers o boyas flotantes.
- Lave los equipos de filtración, sólo cuando sea estrictamente necesario.
- Analice el pH de su piscina y manténgalo entre 7,2 y 7,6.



Mantenga el agua de su piscina durante varios años

Novedades

Nuevas herramientas de comunicación

Con el fin de adaptarse a las nuevas tecnologías y ofrecer un servicio mucho más rápido y eficaz, Canal de Isabel II presenta el nuevo número de atención telefónica, **9000CANAL** y su nueva página web.

De esta forma, adapta sus dos herramientas de comunicación más importantes, para hacerlas más cercanas y accesibles a los usuarios.



El teléfono de atención al cliente y autolecturas, así como el teléfono de averías, se unifican, creándose el nuevo teléfono de contacto gratuito **9000CANAL** (9000 22 625). Una sola línea en la que los clientes podrán, de forma mucho más ágil y eficaz, realizar consultas, gestiones, transmitir sugerencias, proporcionar la lectura del contador, o informar de una incidencia en su instalación.



Siguiendo la misma línea, Canal de Isabel II **actualiza su página web**, convirtiéndola en un espacio mucho más dinámico, accesible, al alcance de todos y con contenidos de mayor interés para los clientes.

El valor de un agua de calidad

Un litro de agua cuesta **0,001269 €**
(0,21 Pta)
Más información sobre la nueva tarifa en www.cyii.es



La **tarifa del agua** de Canal de Isabel II pretende cumplir varios objetivos: por un lado, adaptarse a las exigencias comunitarias y, por otro lado, fomentar un uso responsable y eficiente del agua.

Por este motivo, una de las principales características de esta tarifa, es su **carácter**

progresivo, que permite ajustar las necesidades reales de consumo de los diferentes usos a la disponibilidad del servicio.

Así, Canal de Isabel II desincentiva los consumos elevados, bonificando aquellos consumos que realizan un uso más responsable del agua.

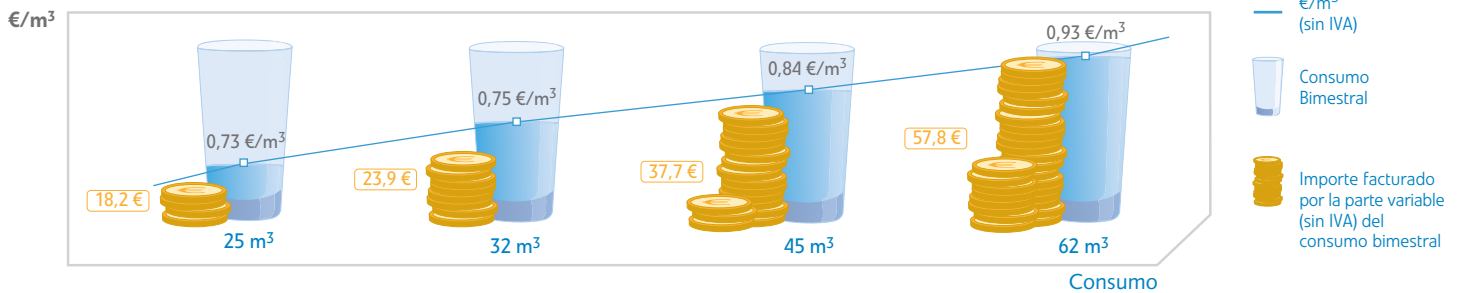
LA TARIFA DEL AGUA PARA EL AÑO 2007 ES:

- **Progresiva y bonificada:** adaptándose a las situaciones y necesidades de los clientes.
- **Estacional:** incentivando el uso racional en periodos de escasez y alto consumo.
- **Comprometida con el medio ambiente:** reutilizando el agua depurada para riego de parques, jardines y baldeo de calles.

Y todo esto, sin olvidar que los madrileños disfrutamos de un agua de gran calidad y con una de las tarifas más económicas de España.

Ejemplo de "Tarifa progresiva"

¿Sabía que cuanto más elevado es el consumo, mayor es el coste del agua por m³?



¿CUÁNTO CUESTA EL AGUA?

Seguro que en algún momento se ha preguntado la cantidad de agua que consume al día y qué gasto supone para su bolsillo.

Le proponemos unos ejemplos concretos para que salga de dudas.



*Esta equivalencia en días está calculada en base a:
- Precios medios de los productos cotidianos
- Consumo medio diario de agua en una vivienda habitada por una familia de 4 miembros

¿Sabía que por lo que le cuesta un periódico puede disfrutar del consumo de agua durante dos días?



Puebla de la Sierra, la esencia del Rincón

A 98 km de Madrid por la A1 y en plena **Sierra del Rincón**, brota del frondoso paisaje un lugar con encanto natural. El municipio de Puebla de la Sierra alberga una gran belleza en su conjunto y unas posibilidades de **descanso y contacto con la naturaleza** únicas.

Su relieve accidentado y las dos barreras montañosas que lo rodean, no han impedido que Puebla de la Sierra sea **uno de los términos municipales más extensos** de la Comunidad de Madrid, rebotante de tradición e historia.

En el siglo XVIII, vivió uno de sus mejores momentos, tanto demográficamente como en el sector ganadero. Llegó a contar con 313 habitantes. El **cultivo de centeno y trigo, la lana y las colmenas fueron básicamente sus principales fuentes de riqueza**.

¿Sabía que Puebla de la Sierra es uno de los 5 municipios que forman la Sierra del Rincón, declarada recientemente por la UNESCO "Reserva de la Biosfera" debido a los valores naturales y culturales que la arropan?



Hoy, Puebla de la Sierra apenas alcanza el centenar de habitantes, pero ofrece al visitante espacios de gran **interés y atractivo cultural**:

- La Iglesia Parroquial de la Purísima, del siglo XVII.
- La Fuente árabe y La Fragua.
- La Ermita de Nuestra Señora de la Soledad, del siglo XVI.

Gestión Comercial

eFactura, la nueva factura electrónica

eFactura es el nuevo servicio de Canal de Isabel II por el que podrá acceder a todas sus facturas en formato electrónico. Puede darse de alta a través de la Oficina Virtual, no supone ningún coste y le aportará múltiples ventajas:

- **Disponibilidad**, ya que puede acceder a sus facturas siempre que lo necesite.
- **Comodidad**, ya que puede consultarlas desde el ordenador de su casa o desde cualquier otro.
- **Protección del medio ambiente**, ya que con este servicio contribuirá al ahorro de papel.

Y para mayor comodidad, cada mes se le notificará por e-mail la disponibilidad de su última factura electrónica.

Más información sobre eFactura en la Oficina Virtual (www.cyii.es)
o en 9000CANAL (9000 22 625)



Ayúdenos a estar más cerca de Usted

Facilitándonos su número de teléfono móvil y su e-mail a través de **9000CANAL** (9000 22 625) o la Oficina Virtual (www.cyii.es), podremos seguir ofreciéndole un servicio cercano y totalmente eficaz.